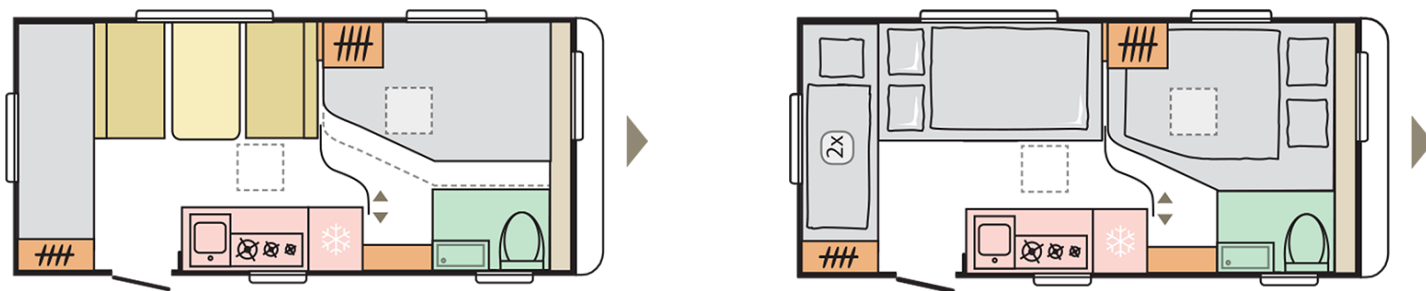




AVIVA  
**472 PK**



---

## AVIVA 472 PK

---

Longitud exterior (con chasis)

**6639**

Altura exterior total

**2580**

Masa en orden de marcha (MOM - Kg)

**1049**

Ancho exterior total

**2300**

No Plazas dormir

**6**

## B. DIMENSIONES Y PESOS

|   |              |
|---|--------------|
| Altura interior                                   | 1950         |
| Altura exterior total                             | 2580         |
| Longitud exterior (con chasis)                    | 6639         |
| Longitud exterior caja                            | 5174         |
| Longitud interior                                 | 4672         |
| Ancho exterior total                              | 2300         |
| Dimensión avancé                                  | 914/494      |
| Masa en orden de marcha (MOM - Kg)                | 1049         |
| MMA - Kg  | 1350         |
| Grosor total elementos (suelo/paredes/techo) (mm) | 40/22,9/23,8 |
| Grosor aislamientos (suelo/paredes/techo) (mm)    | 29/20/20     |

## CE. ADRIA VEHICLE INFORMATION

|                             |               |
|-----------------------------|---------------|
| Cabezal de enganche         | 150V AK160    |
| Dimensión Neumáticos        | 185 R14 C 102 |
| Kit pinchazo                | O             |
| Patas apoyo                 | X             |
| Embellecedor rueda          | O             |
| Estabilizador AKS           | Conf-Pack     |
| Rueda de recambio + Soporte | Conf-Pack     |
| Llantas acero               | X             |
| Amortiguadores              | O             |

## CE. ADRIA VEHICLE INFORMATION

|                      |           |
|----------------------|-----------|
| Eje standard         | X         |
| Tipo de Chasis       | AL-KO     |
| Nº de ejes           | 1         |
| Protector anti-barro | Conf-Pack |

## E. CAJA

|   |   |
|---|---|
| Pared frontal - ABS                     | X |
| Puerta entrada 2-partes sin ventana     | X |
| Puerta entrada 2-partes con ventana     | O |
| Mosquitera puerta entrada               | O |
| Mosquitera- Media puerta entrada        | O |
| Paredes laterales aluminio              | X |
| Mosquiteras tipo Rollo (excepto lavabo) | X |
| Ventanas: Todas accesibles Adria        | X |
| Ventanas oscurecidas                    | X |
| Claraboya Midi Heki                     | O |
| Claraboya Mini Heki - vent. 150 cm2     | X |
| Techo poliester                         | X |
| 3a luz freno                            | X |
| Ventana en pared frontal                | X |
| Suelo aislado                           | X |
| Spoilers laterales ABS                  | X |

## E. CAJA

|                                     |                  |
|-------------------------------------|------------------|
| Compartimento botella gas integrado | X                |
| Escalón entrada retr.               | O                |
| Portón garaje - izquierdo           | 98 x 36, 98 x 57 |

## F. EQUIPAMIENTO INTERIOR

|                             |                              |
|-----------------------------|------------------------------|
| no Plazas dormir            | 6                            |
| Medidas literas (cm)        | 188 x 64, 184 x 64           |
| Color muebles               | Lidberg Eiche + Lucida white |
| Medidas cama delantera (cm) | 200 x 137/107                |
| Tapicería Standard          | MT02E6 BAHIA                 |
| Tapicería Opcional 1        | MT02N6 ROBYN                 |
| Cojines Warm brownies       | O                            |
| Cojines Grey planet         | O                            |
| Cojines Summer vibes        | O                            |
| Cojines Dream harmony       | O                            |
| Cojines Mystic garden       | Conf-Pack                    |
| Cojines Brownies            | O                            |
| Cojines decorativos         | X                            |
| Manta                       | -                            |
| Medidas cama central (cm)   | 180 x 96                     |
| Cubre camas                 | O                            |
| Cama articulada             | X                            |

## F. EQUIPAMIENTO INTERIOR

|                                  |           |
|----------------------------------|-----------|
| Puertas armarios altos - Classic | Conf-Pack |
| Estantes en cocina               | O         |

## G. COCINA

|                                |       |
|--------------------------------|-------|
| Cocina ign. elec. (3 fl)       | X     |
| Frigorífico                    | 140 L |
| Tapa pica doble uso            | O     |
| Grifos cocina (caliente& frío) | X     |
| Microondas                     | O     |
| Pre-instalación Microondas     | X     |
| Cocina extraible               | O     |

## H. BANO

|                                   |           |
|-----------------------------------|-----------|
| Grifos lavamanos y ducha          | X         |
| Cortina ducha                     | X         |
| Plato ducha                       | X         |
| WC químico, giratorio, vent. pas. | X         |
| Toiletry to go                    | Conf-Pack |

## I. INSTALACIÓN AGUA

|  |      |
|--|------|
| Depósito aguas grises (L)                  | O    |
| Depósito aguas limpias (con toma exterior) | 50 L |
| Truma Therme 5L (agua caliente)            | X    |
| Desagües centralizados                     | X    |

## J. INSTALACIONES ELÉCTRICAS

|                                      |   |
|--------------------------------------|---|
| Interruptor principal seguridad 230V | X |
| Luces techo - LED                    | X |

## J. INSTALACIONES ELÉCTRICAS

|                                   |         |
|-----------------------------------|---------|
| Pre-instalación aire acond.       | X       |
| Interruptor USB                   | X       |
| Luz avancé LED                    | X       |
| Transformador 300V                | X       |
| Pre-inst cargador batería         | O       |
| Pre-inst cargador batería+Salidas | O       |
| Enchufes 230V                     | X       |
| Cargador bateria                  | O / 17A |
| Toma TV + cable coaxial           | X       |
| Enchufe exterior 13-pol Jaeger    | X       |
| Focos en zona dinette             | X       |

## K. CALEFACCIÓN & AIRE ACONDICIONADO

|                                    |   |
|------------------------------------|---|
| Calefacción Truma S3004            | - |
| Pre-instalación aire acondicionado | X |
| Aire caliente propulsado TrumaVent | - |

## L. INSTALACIÓN GAS

|                                     |           |
|-------------------------------------|-----------|
| Soporte botellas gas                | X         |
| Espacio para botellas gas 2 x 11 Kg | 1 x 11kg  |
| Válvula reguladora                  | X         |
| Smart-box 1                         | O         |
| Smart-box 2                         | Conf-Pack |

## M. AUDIO/VIDEO

|                        |   |
|------------------------|---|
| Amplificador Bluetooth | O |
|------------------------|---|

## M. AUDIO/VIDEO

Altavoces+ Pre-instalación amplificador Bluetooth

X

Soporte TV

O